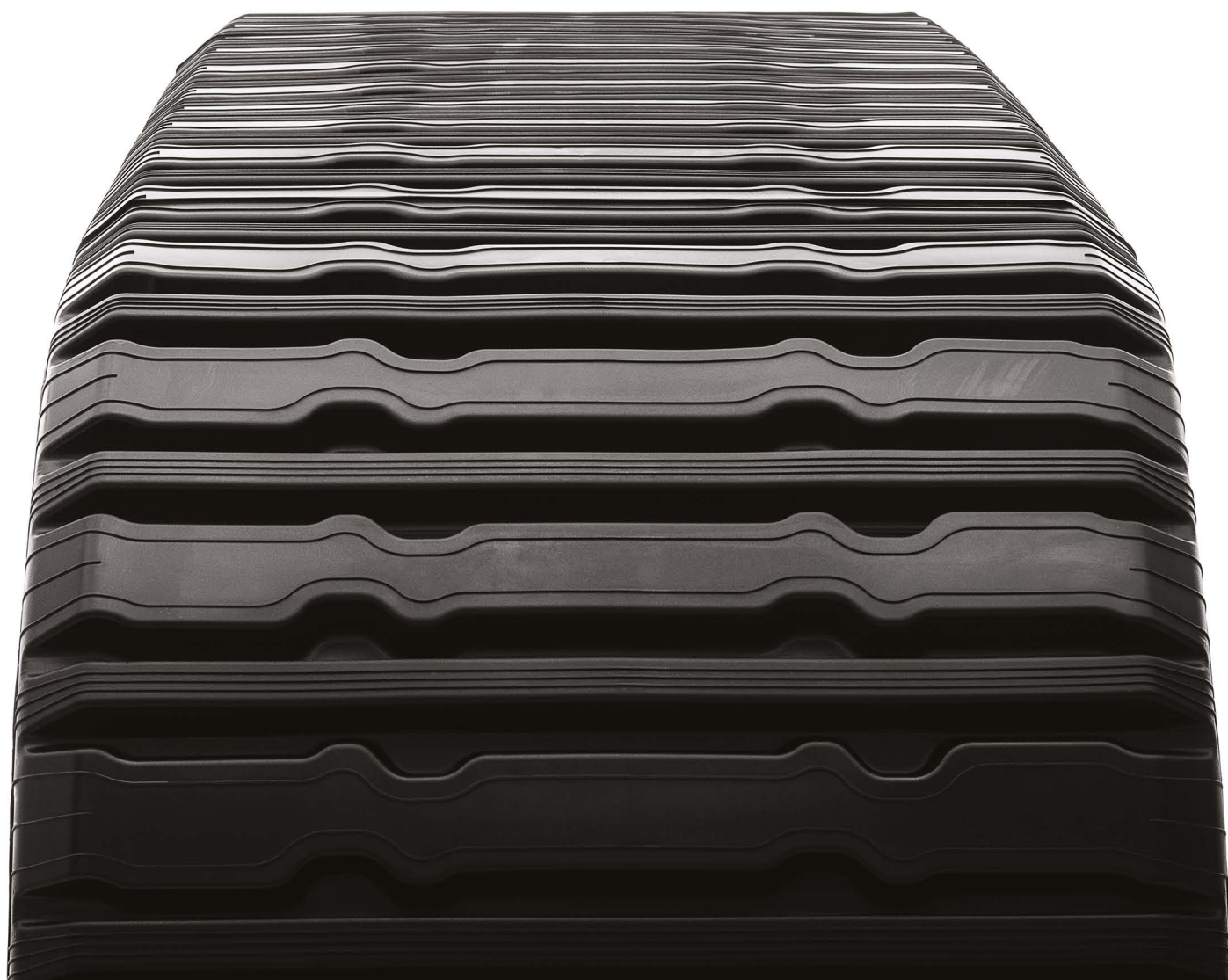


CAMSO MTL HXD



ВЕЗДЕХОДНЫЕ
ПОГРУЗЧИКИ



ПОВЫШЕННАЯ ДОЛГОВЕЧНОСТЬ И ЗАЩИТА

Это решение для вездеходных погрузчиков предлагает продолжительный срок службы гусеницы и лучшую защиту от поломки направляющих. Высокая долговечность в сочетании с боковой устойчивостью минимизируют операционные затраты увеличивая срок службы в течение еще одного сезона.

camso.co

ЭКСПЛУАТАЦИОННЫЕ ХАРАКТЕРИСТИКИ

СРОК СЛУЖБЫ



ПРОЧНОСТЬ



СЦЕПЛЕНИЕ



CAMSO MTL HXD

ЕДИНАЯ ТЕХНОЛОГИЯ ВУЛКАНИЗАЦИИ

- Защищает от поломки направляющих, что позволяет работать еще один сезон и использовать протектор до полного износа



УСИЛЕННЫЙ КАРКАС

- Повышает боковую устойчивость для устранения произвольного демонтажа гусениц и снижения времени простоев

УНИВЕРСАЛЬНЫЙ РИСУНОК ПРОТЕКТОРА В СОЧЕТАНИИ С ПЕРЕДОВОЙ РЕЗИНОВОЙ СМЕСЬЮ

- Поддерживает хорошее сцепление с грунтом на протяжении всего срока службы гусениц

ШИРИНА ГУСЕНИЦЫ [дюймы] [мм]		ДЛИНА ГУСЕНИЦЫ [дюймы] [мм]		ШАГ [дюймы] [мм]		КОЛИЧЕСТВО НАПРАВЛЯЮЩИХ	ПРОТЕКТОР
15	381	166	4216	4	100		
18	457	200	5080	4	100	51	MTL2
18	457	220	5588	4	100	56	MTL2
18	457	201	5105	4	100	51	MTL2

РИСУНОК ПРОТЕКТОРА



MTL1



MTL2

СРОК СЛУЖБЫ ГУСЕНИЦЫ (180 часов)



После 180 часов агрессивных испытаний стандартная гусеница вышла из строя, в то время как гусеница Camso продолжала работать еще 20 часов. Это значит, что гусеница Camso **имеет как минимум на 10% более продолжительный срок службы.**

ОФИЦИАЛЬНЫЙ ДИСТРИБЬЮТОР

camso.co



РАНЕЕ
CAMOPLAST
SOLIDEAL